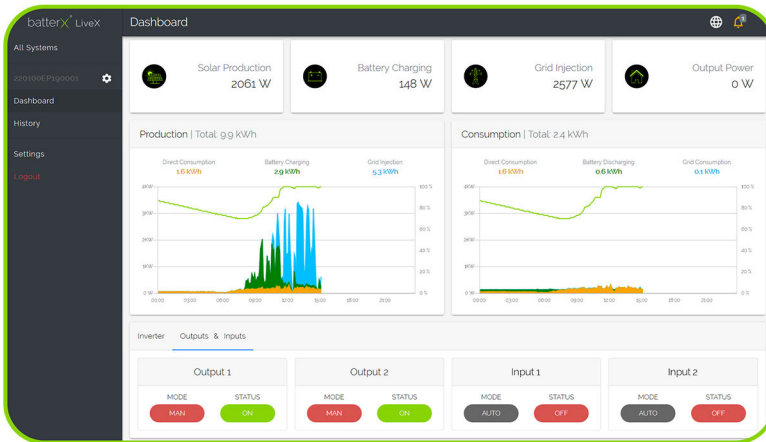


liveX Home

developed by batterX®

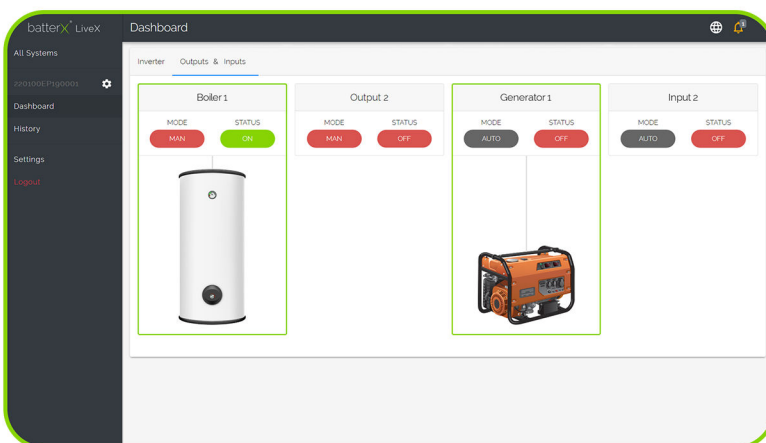
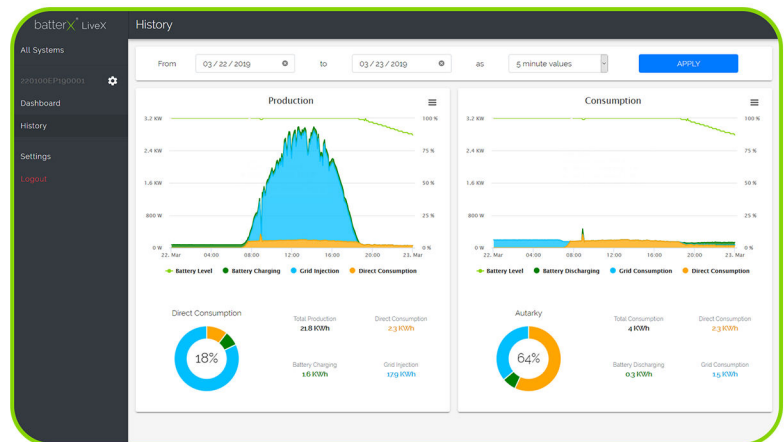
MONITORING- & STEUERUNGSTOOL

liveX ist mit jedem beliebigen Webbrowser und Endegerät kompatibel



Live-Dashboard mit Energieflussdiagramm und Anzeige aller Parameter: PV, Batterie, Netz, verbraucher

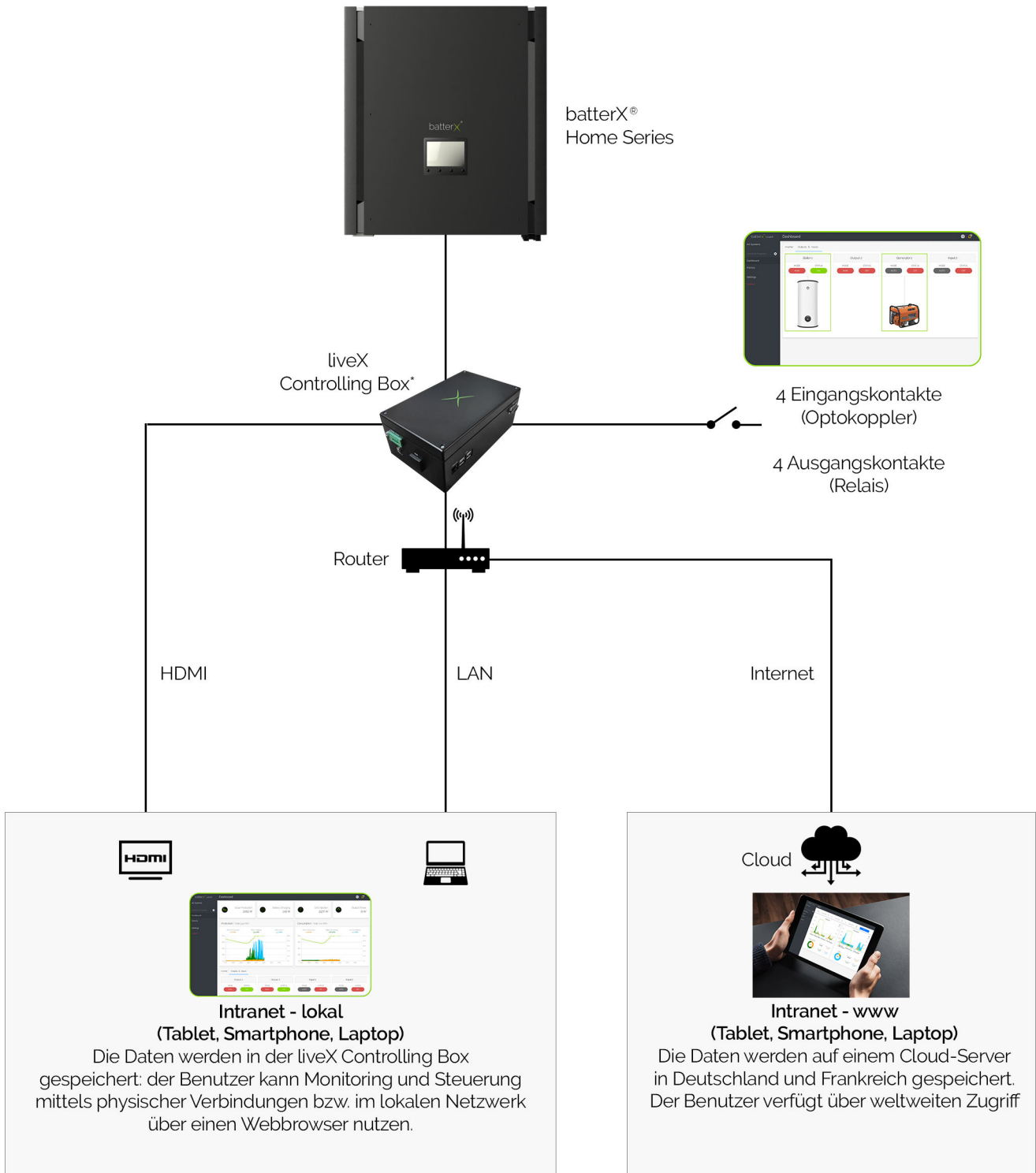
Aktuelle und archivierte Tages-, Wochen- und Monatswerte zur Kontrolle aller Produktions- und Verbrauchsanalysen



Smart wird das Energiemanagement durch programmierbare Relaiskontakte, welche elektrische Verbraucher (Geräte) und alternative Energiequellen, wie etwa einen Dieselgenerator, ansteuern können.

liveX Home

Kommunikation



*Cloud-basiertes Monitoring- und Steuerungssystem, auch für lokale Netzwerke geeignet. Flexible Einspeisebegrenzung 5w.B. 70% für Deutschland. 8 programmierbare Relaiskontakte zur Steuerung externer Geräte wie z.B. Verbraucher oder Generatoren. Je 4 Eingangs- und Ausgangskontakte sind in liveX für den Kunden frei programmierbar.

Hardware: liveX Controlling Box (240 x 140 x 95 mm), Energy Meter (100 x 75 x 65 mm), Kabel.

Software: Desktop- und Mobilbrowser-Version, Android-App.

Eine eigene Software zur Parametrierung des Hybrid-Invertors (für Installation, Optimierung und Wartung) ist im Preis inbegriffen.